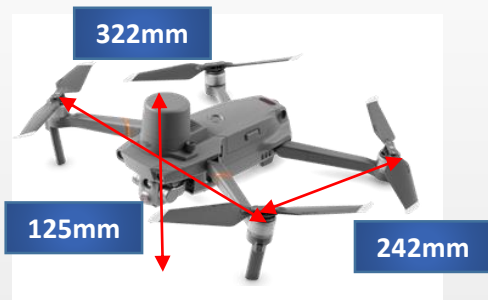


★進化するデュアルイメージング搭載機体★

【640×512pxサーマルカメラ】 【48MPビジュアルカメラ】  
 【32倍デジタルズーム】 【RTKにてcmレベルの測位】 【全方向障害物検知】



機体	
離陸重量	909 g
サイズ (L×W×H)	たたんだ状態：214×91×84 mm 展開時：322×242×84 mm 展開時+スポットライト：322×242×114 mm 展開時+ビーコン：322×242×101 mm 展開時+スピーカー：322×242×140 mm 展開時+RTKモジュール：322×242×125 mm
対角線長	354 mm
最大上昇速度	6 m/s (Sモード) 5m/s (Pモード) 4 m/s (Sモード、アクセサリ装着時) 4 m/s (Pモード、アクセサリ装着時)
最大下降速度	垂直に下降 5 m/s (Sモード) 4 m/s (Pモード)
最大飛行速度	72 km/h (Sモード、無風時) 50 km/h (Pモード、無風時)
運用限界高度 (海拔)	6000 m
最大飛行時間 (無風)	31分 (無風時に25 km/hで飛行中で測定) 28分 (RTKモジュール装着時) 29分 (ビーコンON時) 30分 (ビーコンOFF時) 24分 (スポットライトON時) 28分 (スポットライトOFF時) 27分 (スピーカーON時) 28分 (スピーカーOFF時)
最大風速抵抗	10 m/s (スケール5)
最大傾斜角度	35° (Sモード、送信機あり) 25° (Pモード)
最大角速度	200° /s (Sモード) 100° /s (Pモード)
動作環境温度	-10° C~40° C
GNSS	GPS+GLONASS
動作環境湿度	-10°C~40°C
動作周波数	2.400~2.4835 GHz
内部ストレージ	24 GB

M2EAサーマルカメラ	
センサー	非冷却VOxマイクロロメータ
焦点距離	約9 mm 35 mm判換算：約38 mm
センサー解像度	640×512 @30Hz
デジタルズーム	16倍
画素ピッチ	12 μm
スペクトル帯	8-14 μm
写真フォーマット	R-JPEG
動画フォーマット	MP4
測定方法	スポット測定、エリア測定
FFC	オート/マニュアル
M2EA ビジュアルカメラ	
センサー	1/2インチ CMOS、有効画素数：48 M
レンズ	FOV：84° 35 mm判換算：24 mm 絞り：F2.8 フォーカス：1 m ~ ∞
ISO感度	動画：100-12800 (オート) 写真：100-1600 (オート)
デジタルズーム	32倍
最大静止画サイズ	8000×6000
静止画モード	シングル撮影 インターバル： 2/3/5/7/10/15/20/30/60 s パノラマ：スフィア
動画解像度	3840×2160@30fps 1920×1080@30fps
写真フォーマット	JPEG
動画フォーマット	MP4
ジンバル	
機械的な可動範囲	チルト：-130°~+45° パン：-100°~+100°
操作可能範囲	チルト：-90°~+30° パン：-75°~+75°
スタビライズ機構	3軸 (チルト、ロール、パン)
最大制御速度 (チルト)	120° /s

検知システム	
検知システム	全方向障害物検知
前方	高精度測定範囲：0.5~20 m 検知可能範囲：20~40 m 有効検知速度：14 m/s以下 視野 (FOV)：水平方向：40°、垂直：70°
後方	高精度測定範囲：0.5~16 m 検知可能範囲：16~32 m 有効検知速度：12 m/s以下 視野 (FOV)：水平方向：60°、垂直：77°
上方	高精度測定範囲：0.1~8 m
下方	高精度測定範囲：0.5~11 m 検知可能範囲：11~22 m
側面	高精度測定範囲：0.5~10 m 有効検知速度：8 m/s以下 視野 (FOV)：水平方向：80°、垂直：65°
動作環境	前方、後方、側面： 地表の模様が見え、適切な明るさのある状態(15ルクス超) 上方：拡散反射表面(20%超) (壁、樹木、人など)を検知 下方：地表の模様が見え、適切な明るさのある状態(15ルクス超) 拡散反射表面(20%超) (壁、樹木、人など)を検知
送信機	
動作周波数	2.400~2.483GHz
最大伝送距離	FCC：10000 m CE：6000 m SRRC：6000 m MIC (日本)：6000 m
ストレージ	ROM 16GB + microSD 拡張可能ストレージ
動画出力ポート	HDMI ポート
内蔵バッテリー	種類：18650 Li-Po (5000 mAh @ 7.2 V) 充電モード：12V/2AのUSB充電器を使用 定格電力 15 W 充電時間：2時間 (12V/2AのUSB充電器を使用)
動作電流 / 電圧	1800mA = 3.83V
バッテリー駆動時間	内蔵バッテリー：約2.5時間
動作環境温度	-20°C ~ 40°C
送信機サイズ	折りたたんだ状態 (スティックなし)：177.5×121.3×40 mm 展開時 (スティックあり)：177.5×181×60 mm
重量	約630 g



## ★赤外線撮影

- ・カメラに届く赤外線信号の強度から判断して表面温度を測定

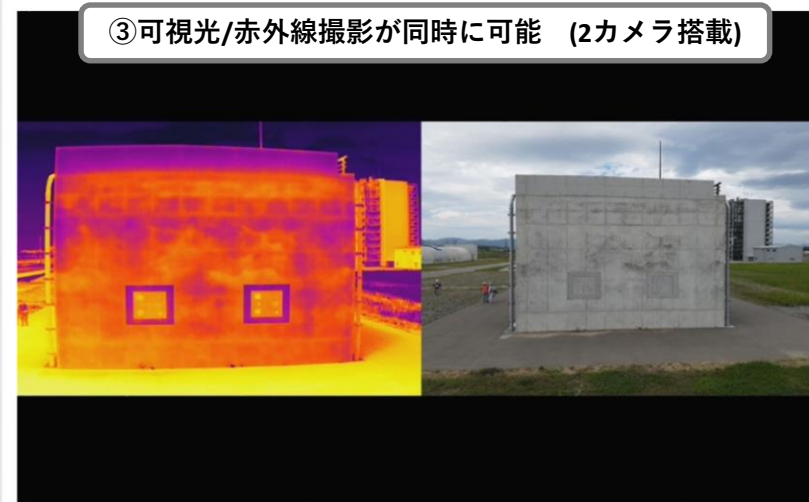
### 《Mavic 2 Enterprise Advanced スペック》

- ・熱解像度：640×512 (32万画素)
- ・サーマルズーム：16×
- ・フレームレート：30Hz
- ・温度測定精度：±2℃

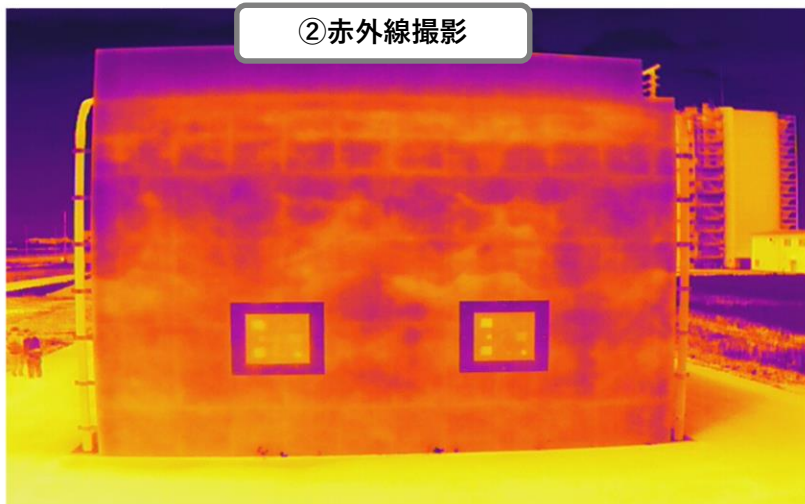
①可視光撮影



③可視光/赤外線撮影が同時に可能 (2カメラ搭載)



②赤外線撮影



④専用ツールにて、  
ピクセル毎の温度解析が可能  
※DJI Thermal Analysis Tool 利用

